

השופט

השחקן שהוא השופט מכניס את האותיות לחריצים בבסיס כדי ליצור מילה עבור האישה התלוי (כלומר השחקנים שינסו לנחש אותה).

חשוב

כל אות מודפסת בשני הצדדים, אך צד אחד הפוך כמו במראה. השופט יראה את המילה כשהיא הפוכה, אך בסדר נכון, השחקן המנחש יראה אותה רגיל.

למשל: זקצוצא
זה בעצם אבוקדו



חשוב

לבסיס האותיות יש 10 מקומות, לכן השופט חייב לבחור מילה בת 10 אותיות או פחות.

אישה תלוי

השחקן בתפקיד האישה התלוי ינסה לנחש את המילה באמירת אות אחת בכל פעם. אם האות קיימת השופט יחשוף אותה במקום או במקומות המתאימים. אם אינה קיימת יש להוסיף חלק לגופו של האישה התלוי.

חשוב מאוד

החלק של הרגל עם הקקטוס צריך להיות האחרון שמורכב.



1



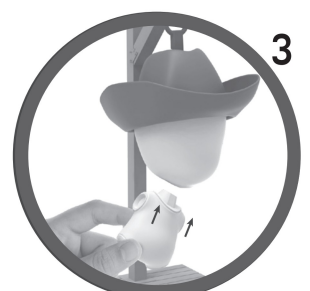
תתחילו עם הכובע, תכניסו אותו לאט כמו בתמונה

2



תמשיכו עם הראש, הוא ייצמד בקלות בעזרת מגנט

3

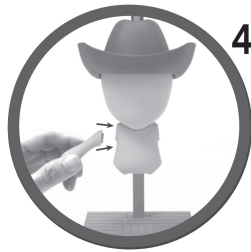


השלב הבא זה הגוף



5

עכשיו היד השמאלית. הניחו אותה בדיוק כמו בתמונה



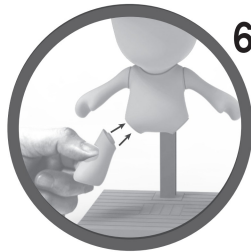
4

חברו בעדינות את היד. שוב המגנטים עושים את העבודה



7

ולבסוף, הרגליים עם הקקטוס שדיברנו עליו קודם...



6

הבנתם את הרעיון, נכון? עכשיו הרגל הימנית.



הפתעה
כאשר החלק האחרון מורכב כל הגוף יקרוס!

הלך עליי



גיל +6 | שחקנים +2



המשחק הקלאסי! איש תלוי

נחשו את המילה הסודית!

הוראות

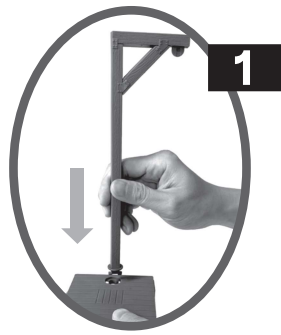
ברוכים הבאים למשחק איש תלוי!
במשחק הזה תצטרכו לגלות את
המילה הסודית לפני שהדמות
תושלם ותיפול!
מי שיצליח לנחש ראשון -
הוא המנצח!

הכנת המשחק

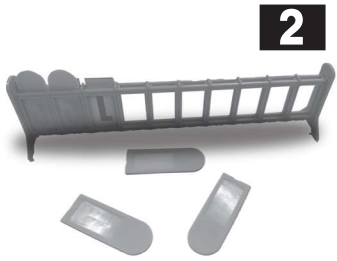
כדי להתחיל לשחק, בצעו את השלבים
הפשוטים הבאים: הוציאו את האיש
מהקופסה (ניסינו להסתדר בלעדיו, אבל
אי אפשר). הוציאו את מתקן התלייה ואל
תשכחו את בסיס האותיות וכיסוי האותיות.

מה יש בפנים

- מתקן התלייה (2 חלקים)
- כובע אחד
- ראש אחד (אל תאבדו אותו)
- גוף אחד
- 2 ידיים
- 2 רגליים
- כרטיסיות אותיות
- בסיס לאותיות



1
חברו את בסיס מתקן
התלייה. וסובבו את העמוד
כדי לייצב אותו.



2
חברו את חלקי בסיס
האותיות כפי שמוצג בתמונה



3
החליקו את הדלתות הקטנות
פנימה, כפי שמוצג בתמונה



מטרת המשחק
לגלות את המילה
הסודית לפני שכל
חלקי הדמות
מורכבים

איך משחקים?

במשחק הזה השחקנים מחליטים
בתורות מי יהיה השופט, ומי האיש
התלוי. התפקידים מתחלפים בכל סיבוב.

